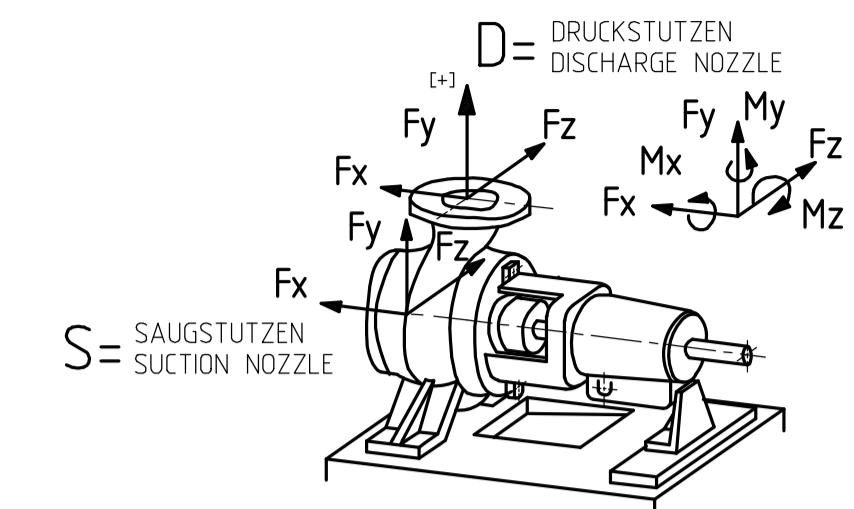
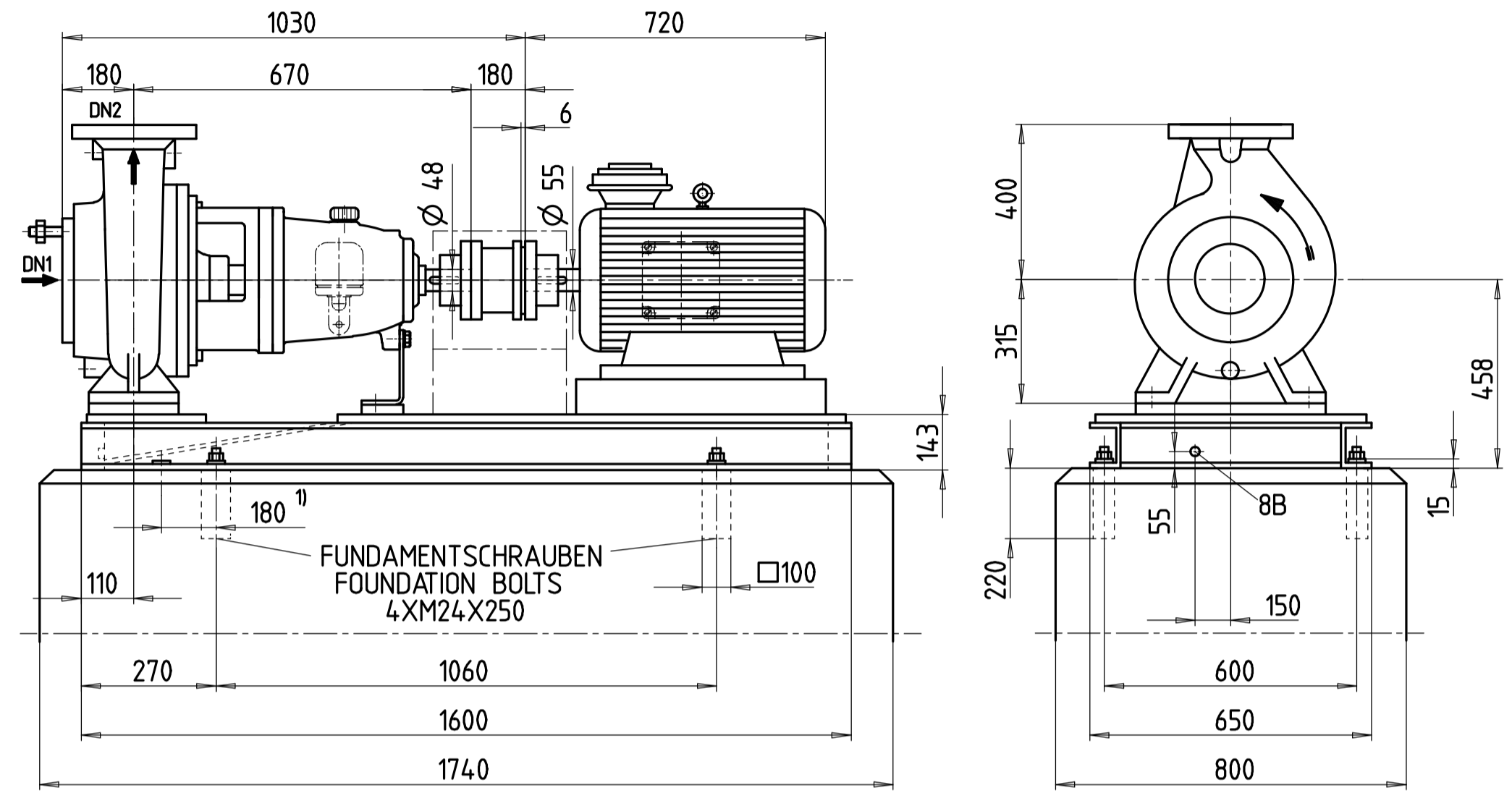


ACHTUNG: DIE ROHRE SIND UNBEDINGT SPANNUNGSFREI ANZUSCHLIESSEN.
 ATTENTION: THE LINES MUST BE CONNECTED WITHOUT ANY STRESSES OR STRAINS.
 TOLERANZEN DER ANSCHLUSSMASSE: DIN EN 735
 TOLERANCES OF OVERALL DIMENSIONS: DIN EN 735



TEMP.: 38 °C
 DIE ANGABEN GELTEN FUER STATISCHE ROHRLEITUNGSLASTEN.
 BEI UEBERSCHREITUNG IST NACHPRUEFUNG ERFORDERLICH.
 DATA GIVEN BELOW ARE ONLY VALID FOR STATIC PIPING LOADS.
 IF VALUES ARE EXCEEDED CHECK IS NECESSARY.

KRAEFTE, MOMENTE / FORCES, MOMENTS									
KRAEFTE FORCES (da N)	SAUGSTUTZEN SUCTION NOZZLE				DRUCKSTUTZEN DISCHARGE NOZZLE				
	Fx	Fy	Fz	Fres	Fx	Fy(+)	Fy(-)	Fz	Fres
	470	310	375	485	375	235	470	310	485
MOMENTE MOMENTS (da Nm)	Mx	My	Mz		Mx	My	Mz		
	345	265	175		345	265	175		



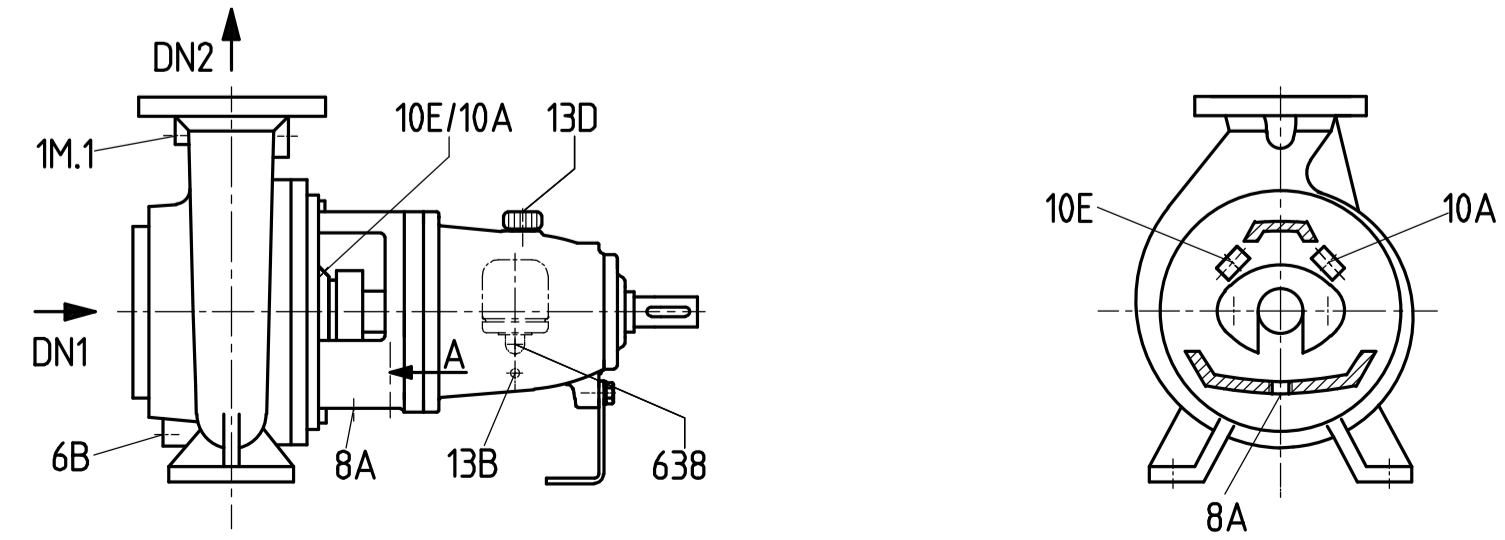
1) GRUNDPLATTENBEFESTIGUNG ALTERNATIV IM BEREICH DER GEHAUSEFUESSE MOEGLICH. GEGEBENENFALLS RUECKSPRACHE
 BASEPLATES MAY ALSO BE ATTACHED IN THE REGION OF THE CASING FEET. REFER TO KSB IS NECESSARY

MASSE IN MM / DIMENSIONS IN MM

1M.1	G 1	MANOMETER - PRESSURE GAUGE	X	-	-	-	-	-
6B	G 1	GEHAUSEABLASS - CASING DRAIN	X	-	-	-	-	-
8A	Rp 1/2	LECKABLASS - LEAKAGE DRAIN	-	-	-	-	-	-
8B	Rp 1	LECKABLASS GRUNDPLATTE - LEAKAGE DRAIN BASEPLATE	-	X	-	-	-	-
10E/10A	G 1/4	SPERRFLUESSIGKEIT EIN/AUS - SEALING LIQUID INLET/OUTLET	X	X	-	3	3.3 *	-
13B	G 1/4	OELABLASS - OIL DRAIN	X	-	-	-	-	-
13D	∅ 20	ENTLUEFTUNGSSTOPFEN - VENT PLUG	X	-	-	-	-	-
638	R 1/4	OELSTANDSREGLER - CONSTANT LEVEL OILER	WIRD LOSE MITGELIEFERT - LOOSE ITEM			-	-	-

ANSCHLUSS CONNECTION	GROESSE SIZE	BEZEICHNUNG DESIGNATION	MIT STOPFEN VERSCHLOSSEN/ CLOSED WITH SCREW PLUG	KUNDE/CUSTOMER	KSB	ERF. MENGE/ QUANTITY REQ. L/MIN	ERF. DRUCK/ PRESSURE REQ. BAR	MAX. DRUCK/ PRESSURE MAX. BAR
ANSCHLUESSE / CONNECTIONS			DIE AUSFUEHRUNG DES AUFTRAGES IST DURCH X GEKENNZEICHNET / THE EXECUTION OF THE ORDER IS MARKED BY X					

* INKL. ZULAUFDRUCK
 * INCL. INLET PRESSURE



ANSICHT A
 VIEW A

2) SAUGFLANSCH PUMPE MIT GEWINDELOCHER
 2) PUMP SUCTION FLANGE THREADED BOLT HOLES

DN2	ASME B16.5 CL.150RF DN150
DN1	ASME B16.5 CL.150RF DN150 2)

ANSCHLUSS AUSFUEHRUNG CONNECTION DESIGN

FLANSCHEN / FLANGES

GRUNDPLATTENGROESSE BASEPLATE SIZE	ZN24259-8S
MOTORGROESSE MOTOR SIZE	KSB IEC-200L 30.0KW 1465RPM
KUPPLUNGSGROESSE COUPLING SIZE	FLENDER EUPEX N-H 140-180

GROESSEN / SIZES

PUMPE / PUMP	280
GRUNDPLATTE / BASEPLATE	231
KUPPLUNG / COUPLING	16
ANTRIEB / DRIVE	199
GESAMT / TOTAL	726
GEWICHTE / WEIGHTS	KG

ITEM NO.: PU-XE-22 A/B

PURCHASER NO.	B09M0172	TYPE/BAUREIHE/SERIE DE CONSTR	UG	KWP K 150-315
KSB ORDER NO.	9971599122	1800	DENOMINATION/BENENNUNG/DESIGNATION	
ADD. POS. NO.			INSTALLATION PLAN	
ALTER./AEND./MODIF.	IND. 01	NO.	AUFSTELLUNGSPLAN	
EXPLO./EXPLOSION			PLAN D'INSTALLATION	
WELD/SCHWEISS.			SCALE MASSSTAB ECHELLE	
CALCUL./BERECHN.			---	
QUALITY/QUALIT.			SHT-NR./BLATT No FEUILLE	
APPR./GEPR.	28.09.2009	HEINHAN	NO/NR. UG1288358 CDI 001	
PREPARE./BEARB.	25.09.2009	BHOLSNE	SHT-NR./BLATT No FEUILLE	
EU01	DATE/DATUM	NAME/NOM	OF / VON NOMBRE F. 1	

